



2025
4^e édition !

Pour célébrer l'eau à Lyon !

Ce festival voulu comme une fête joyeuse et conviviale qui invite à renouer avec les fleuves de notre ville grâce à sa multitude d'offre événementielle.

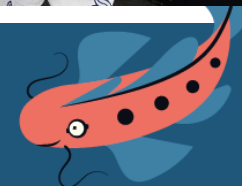
C'est ainsi, plus de 300 rendez-vous qui sont proposées pour célébrer et protéger nos cours d'eau, faire découvrir les enjeux de biodiversité et de sensibilisation de l'eau comme ressource fondamentale.



Le Festival 2024 en chiffres

- **8 000 personnes** pour *l'Open air* dans le Parc des Berges du Rhône
- **4 000 personnes** sur le parcours du spectacle *Ilotopie*
- **Plus de 2 500 personnes** pour l'animation de construction de radeaux.
- **Plus de 350 personnes** à l'Aqua Concert dans la piscine Tony Bertrand
- **Près de 300 baptêmes** de plongées réalisés

Le DJ d'origine lyonnaise Folamour a célébré, pendant le Festival, ses dix ans de carrière au Parc des Berges du Rhône.



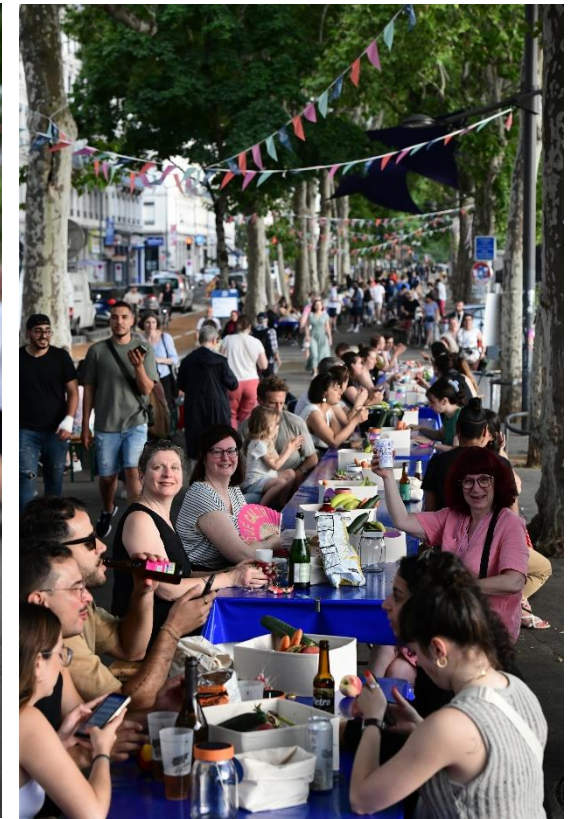
Le Festival 2024 en images



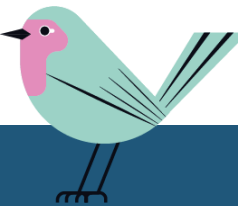
Spectacle ILOTOPIE le long du Rhône

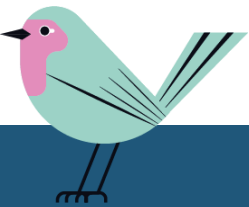


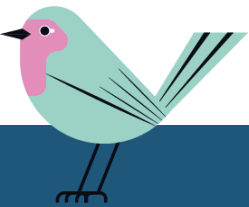
*Spectacle Tornade
sur les terrasses de la Guillotière.*



Le Banquet - Ondine à la Guill' - Investir le quai Augagneur pour un moment de convivialité au bord du Rhône.







Les guinguettes - Rhône et Saône



Les porteurs de projets 2024

Agence de l'eau Rhône Méditerranée Corse • Agence Locale de l'Énergie et du Climat de la Métropole de Lyon – ALEC Lyon • Ana Joe • Ancielia • Arrête j'Adore • Arthropologia • Association des Amis des Carillons Lyonnais • Association Kaypacha • Association Villa Gillet et la Bibliothèque Municipale de Lyon • Aube • Avenir climatique • Aviron Union Nautique de Lyon (AUNL) • Bibliothèque Municipale de Lyon • Boule Ravat Confluence • Canoë Kayak Lyon Oullins La Mulatière (CKLOM) • Centre Social de la Croix Rousse • Cercle de l'Aviron de Lyon • Cercle de Voile de Lyon Meyzieu • Chorale Les Groix Roussiens • Club de plongée Aquarius • Collectif A/R • Compagnie Elixir • Compagnie Gaïaté • Compagnie Le Crayon • Compagnie Oxymore • Compagnie Palos Vertes • Compagnie Rien N'est Perdu • Compagnie TADAM ! • Compagnie Testudines • Compagnie Yongwé • Cosmos - Culture et Ecologie • Curuba Cumbia • Des Espèces Parmi'Lyon • Eau Bien Commun Lyon Métropole • Eau'Dyssée • EbuliScience • Ecole Lyonnaise des Cuivres (ELC) • Ecotopia • EDF Hydro Alpes • Ensemble Orchestral de Lyon 9eme • Fédération Départementale du Rhône et de la Métropole de Lyon pour la Pêche et la Protection du Milieu Aquatique • France Nature Environnement Rhône et Métropole de Lyon • Fresque de la Biodiversité • Graine Auvergne Rhône-Alpes • Graines Electroniques • Grand Parc Miribel Jonage • Hespul • House of Unity • Ilotopie la compagnie • INSOLIT Créations • Juste 2.0°C • L'Appart Fitness • La Guinda • La Manufacturette • La Recyclerie Sportive de Lyon • Le Maquis et Odysseus 3.1 • L'eau à Lyon & la pompe de Cornouailles • Les Amis du Bélier hydraulique et l'Eau à Lyon • Les Mauvaises Graines • Léthé musicale • l'Exode Verte • LGMX • Ligue d'Improvisation Lyonnaise – LILY • Ligue Rhône-Alpes Auvergne de Joute et de Sauvetage Nautique • Lyon Echecs Passion 64 • Lyon Sport Métropole (LSM) • Maison de l'Environnement • Maison des Européens de Lyon - Europe Direct Lyon • Medhy Vonti • Métropole de Lyon – Projet Rive Droite • MJC Confluence • Mouvement de palier • Musée d'Art Contemporain de Lyon • Musée de l'Imprimerie et de la Communication graphique • Musée des Beaux-Arts de Lyon • Musée Gadagne • Naturama • Nature et Propreté • Odysseus 3.1 • Offreuses et offreurs de promenades • ONLYLYON Tourisme et Congrès • Péniches du Val de Rhône • Pôle 9 - MJC Centre Social • Pôle de Commerces et de Loisirs Confluence • Quai des Ludes 2.0 • Running Tree & The Leaves • Sans Voies • Sea Shepherd France • Second Major • SERA • Service archéologique de la ville de Lyon • Société nautique de sauvetage de Saint-Fons • The Greener Good • Toits en Transition • Tour de Bal • Tzila Brass • Université de Lyon - Pop'Sciences • Université Lumière Lyon 2 • Ville de Lyon – Direction des Affaires Culturelles • Wings of the Ocean • WWF France • Zéro Déchet Lyon • Zero Gr4vity



Une communication associant les partenaires





La préservation de la biodiversité comme message

La Biodiversité en jeux

01 Combien de péniches sont amarrées à Lyon ?
3 21 140

02 Lyon possède en son centre une confluence (réunion de deux cours d'eau). Sais-tu combien de villes dans le monde en sont dotées ?
0 3 100

03 Où le Rhône prend-il sa source ?
La mer Méditerranée
La Saône
Le glacier de la Furka

04 Où ont été inventés les bateaux-mouches ?
Lyon Marseille Paris

05 Habitant de nos cours d'eau, le silure est le plus grand poisson d'eau douce. Sais-tu quelle taille il peut atteindre ?
40 cm 2,30 m 5 m

Bien connaître pour mieux protéger

Le Festival prévoit différentes expositions et des temps dédiés à la création artistique pour s'éveiller aux grandes causes de la protection environnementale en alliant art et préservation de nos cours d'eau.

Les expositions et projections

- Exposition thématique sur les grilles du CNTB en partenariat avec l'Agence de l'Eau sur les fonds marins méditerranéens, avec un focus sur les coralligènes en rapport avec l'eau des fleuves.
- Le Rhône et ses affluents, vital, majestueux et fragile (par Eau Bien Commun Lyon Métropole) : exposition photo sur des pollutions qui fragilisent le Rhône, et la découverte de ces polluants au travers de photos et de bouteilles d'eau colorée, pour échanger sur le sujet, avec tout public.
- Village de découverte et sensibilisation du monde aquatique (par Odysseus 3.1 et Le Magrib) : exposition photo et artistique sur les richesses aquatiques.
- À l'Eau le Rhône (par les Péniches du Val de Rhône) : exposition photographique sur le thème du monde fluvial et visite de la péniche Vierge.
- Les palabres de l'eau (par Odysseus 3.1) : un cycle de projections et de spectacle en plein air avec des invités, acteurs et actrices engagés dans la protection des milieux aquatiques.

Conférence

Ce chauffe, partageons l'eau ?
Organisée par l'Agence de l'eau Rhône Méditerranée Corse

Jeudi 29 juin à 19h30 - Hôtel de Ville de Lyon

En présence de : Erik Orsenna, écrivain, président de l'Initiative pour l'avenir des grands fleuves (AGF) Laurent Roy, directeur général de l'Agence de l'eau Rhône Méditerranée Corse Anne Grosperin, vice-présidente de la métropole du Grand Lyon, en charge du cycle de l'eau. Et animée par Denis Chessex, journaliste et présentateur de radio, spécialisé dans les questions d'environnement.

Sur inscription

Animations artistiques

- Biblio Take Air pour aller lecture et protection de l'eau.
- Bibliambule de la Maison de l'Environnement pour échanger autour de l'eau sur un diéde de vélo.
- Naléidoscope 2023 pour un moment festif autour de la littérature.
- La visite-philo de BLEU, avec une historienne de l'art, pour un moment de réflexion collective.
- Les SURS : un instant de découverte et d'échange avec un médiateur ou une médiateur du musée des Confluences.
- Aquagraphic, pour expérimenter la peinture avec de l'eau.
- Les cycles de balades sensorielles de Nature et Sens pour photographier, chanter, écrire, peindre au fil de l'eau.
- Spéctacles et ateliers épiques de la Compagnie Michel Billaron pour rédiger une lettre ouverte à un fleuve lointain.
- Bouvenir aquatique, pour partager un moment d'écriture en groupe autour d'un souvenir en lien avec l'eau.

40 Vendredi | Samedi | **Dimanche**

11h → 19h

À la (re)découverte de l'eau du Rhône
Avis aux scientifiques en herbe ! Empez-vous d'une loupe ou d'un microscope pour observer la diversité des éléments présents dans l'eau du Rhône, vivants ou non. Et participez à la création d'une fresque pour illustrer notre lien aux fleuves.

Juste 20°C
Berges de la Guillotière - Lyon 3^e

À partir de 6 ans

11h → 19h

À la découverte des habitants aquatiques lyonnais !
Devenez incollable sur la pêche ! Participez à des jeux pour faire connaissance avec les habitants aquatiques, découvrez le principe et le geste de la pêche, ou renseignez-vous à l'aide d'une exposition de panneaux pédagogiques sur les milieux aquatiques et leur protection.

Fédération Départementale du Rhône et de la Métropole de Lyon pour la Pêche et la Protection du Milieu Aquatique
Berges de la Guillotière - Lyon 3^e

À partir de 8 ans

13h30 → 16h30

« À l'Eau le Rhône »
Balade fluviale à bord de la péniche éducative La Vierge ETMA découverte

Embarquez avec des professionnels et des passionnés de bord de La Vierge, une péniche de type Freycinet de plus de 38 mètres de long. Découvrez, au rythme de la navigation, les richesses du Rhône et de la Saône, leur patrimoine et leur environnement urbain et naturel.

Péniches du Val de Rhône
Embarquement à bord de la Vierge ETMA Découverte sur la berge Bertha Von Suttner Face au 3 avenue Leclerc - Lyon 7^e en aval du pont Gallien

Accès PMR si accompagné (attention une marche est présente pour embarquer sur la péniche)
Sur inscription entre-rhone-et-saone.fr

15h30 → 16h30

Dépollution collective des quais du Rhône
Un sac, une paire de gants, de la bonne humeur et c'est parti ! Rejoignez une super équipe pour ramasser et quantifier les déchets le long du Rhône. Grâce à ce nettoyage collectif, prenez conscience des impacts de la pollution liée aux déchets directement sur le terrain !

Wings of the Ocean / Nature et Propreté
Quais du Rhône Rive Droite (Général Sarraïl / Victor Aspasieur / Claude Bernard) et gauche (Jean Moulin / Jules Courmont / Dr Gailletton)

Tout public
Prévoir des gants pour les enfants

14h → 18h

Jeu d'Échecs et de Dames
Ils vous impressionnent de loin ? Promis, vous allez les adorer de près ! Découvrez le plaisir du jeu d'échecs et de dames, ou bien partagez le confort d'une simple partie au bord de l'eau.

Lyon Échecs Passion 04
Berges de la Guillotière - Lyon 3^e

Tout public
À partir de 5 ans

15h → 17h

Vogue la ville, Lyon et son fleuve
Penchez-vous sur les usages et métiers au cœur de l'économie lyonnaise historique, entre grandes étapes de l'aménagement du fleuve et enjeux pour demain. C'est également une occasion en or de contempler la Couzonnaière, une barque du 19^e siècle cachée au sous-sol du parking de la Fosse aux ours.

Musée Gadagne
RDV : place Raspail - Lyon 7^e
(angle quai Claude Bernard et cours Gambetta)
Arrivée : aval du pont Morand - Lyon 6^e

Public adulte
Sur inscription gadagne-lyon.fr



Des partenaires qui accompagnent le festival

Un projet labélisé plan Rhône Saône

Plan
Rhône
Saône

 *Merçi
à nos partenaires*

Partenaires officiels

Partenaires

Partenaires soutien

Avec l'aide de

Partenaires / Soutiens médias

Papier 100% recyclé à eau de forêts gérées durablement - Ne pas jeter sur la voie publique - Design graphique : AIE DE RHÔNE - Illustrations : Hélène Frenchi



Les offres de partenariats 2025

Vendredi 27- samedi 28 - dimanche 29 juin



On the Rhône again !



« Roberto...

Mio Palmo ! »

*Extrait d'un dialogue du film *le Grand Bleu*
réalisé par Luc Besson

(Scénario, dialogues : Robert Garland, Marilyn Goldin 1988 - Gaumont vidéo)

Contreparties spécifiques liées au Festival

Présence de votre logo sur les éléments de communication

EDITION

- Programmes (4ème de couverture)
- Dossier de Presse

AFFICHAGE / SIGNALÉTIQUE

- Affichage municipal : 8m² et 2m²
- Signalétique dans l'espace public
- Signalétique sur les sites des guinguettes
- Présence sur les vélos publicitaires
- Panneau « merci aux partenaires » présents aux moments institutionnels

MULTIMEDIA

- Site internet de l'événement
- Vidéos teaser et de rétrospective

Relations publiques

INVITATIONS

- **2** Invitations à la conférence de Presse
- **2** invitations aux conférences
- **4** invitations à l'inauguration du festival
- **20** tickets boissons gratuites au sein des guinguettes



Contreparties génériques

- Visibilité sur lyon.fr sur la page mécénat
- **30** invitations pour une visite guidée et privée des salons de l'Hôtel de Ville de Lyon pour en découvrir leur histoire
- **10** invitations aux vernissages des institutions culturelles de la Ville
- **Intégration dans l'offre de relation publique de la Mission Mécénat** : invitations à des soirées, concerts, évènements culturels et sportifs...

Possibilité de paiement en direct d'une partie de la prestation : montant à définir

Contreparties spécifiques (en fonction du montant du don)

Présence de votre logo sur les éléments de communication

EDITION

- Programmes (4ème de couverture) **et mention sur la page dédiée au projet associé**
- Dossier de Presse

SIGNALETIQUE

- Signalétique sur les sites des guinguettes
- Panneau « merci aux partenaires » présents aux moments institutionnels
- **Signalétique du projet associé**

MULTIMEDIA

- Site internet de l'événement
- **Sur la page dédiée au projet associé**
- Vidéos Teaser et de rétrospective

Relations publiques

INVITATIONS

- Invitation à la conférence de Presse
- **2** invitations à l'inauguration du festival
- **2** invitations aux conférences
- **10** tickets boissons gratuites au sein des guinguettes

Contreparties génériques

- Visibilité sur lyon.fr sur la page mécénat
- **4** invitations à l'un des vernissage des institutions culturelles de la Ville
- **16** invitations pour une visite guidée et privée des salons de l'Hôtel de Ville de Lyon pour en découvrir leur histoire
- **Intégration dans l'offre de relation publique de la Mission Mécénat** : invitations à des soirées, concerts, évènements culturels et sportifs...

PARTENAIRE **GRANDS PROJETS**

Envie d'accompagner un projet spécifique
en lien avec vos compétences ?



Le grand
BANQUET



Un
SPECTACLE



La **BAIGNADE**
dans le Rhône

Associez
vos compétences, vos équipes, vos valeurs sur l'un de ces projets

Contreparties spécifiques liées au Festival

Présence de votre logo sur les éléments de communication

EDITION

- Programmes (4ème de couverture)
- Dossier de Presse

AFFICHAGE / SIGNALÉTIQUE

- Panneau « merci aux partenaires » présents aux moments institutionnels
- Signalétique sur les sites des guinguettes

MULTIMEDIA

- Site internet de l'événement
- Vidéos Teaser et de rétrospective

Relations publiques

INVITATIONS

- Invitation à la conférence de Presse
- **2** invitations à l'inauguration du festival
- **4** invitations aux conférences
- **10** tickets boissons gratuites au sein des guinguettes

Contreparties génériques

- Visibilité sur lyon.fr sur la page mécénat
- **2** invitations à l'un des vernissages des institutions culturelles de la Ville
- **Intégration dans l'offre de relation publique de la Mission Mécénat** : invitations à des soirées, concerts, événements culturels et sportifs...

Contreparties spécifiques liées au Festival

Présence de votre logo sur les éléments de communication

EDITION

- Programmes (4ème de couverture)
- Dossier de Presse

AFFICHAGE / SIGNALÉTIQUE

- Panneau « merci aux partenaires » présents aux moments institutionnels

MULTIMEDIA

- Vidéos Teaser et de rétrospective

Relations publiques

INVITATIONS

- **2** invitations à l'inauguration du festival
- **4** tickets boissons gratuites au sein des guinguettes

Contreparties génériques

- Visibilité sur lyon.fr sur la page mécénat
- **Intégration dans l'offre de relation publique de la Mission Mécénat** : invitations à des soirées, concerts, événements culturels et sportifs...





Mission **Mécénat** de la Ville de Lyon

- Guillaume MARIN
- 04 72 10 30 25 / 06 22 75 43 48
- guillaume.marin@mairie-lyon.fr